



# ANNEX 1

## A LA MEMÒRIA

PER AL RECONeixEMENT DE L'EXCEL·LÈNCIA EDUCATIVA  
BASAT EN EL MODEL

***e2cat – 2015***

**Institut Esteve Terradas i Illa**

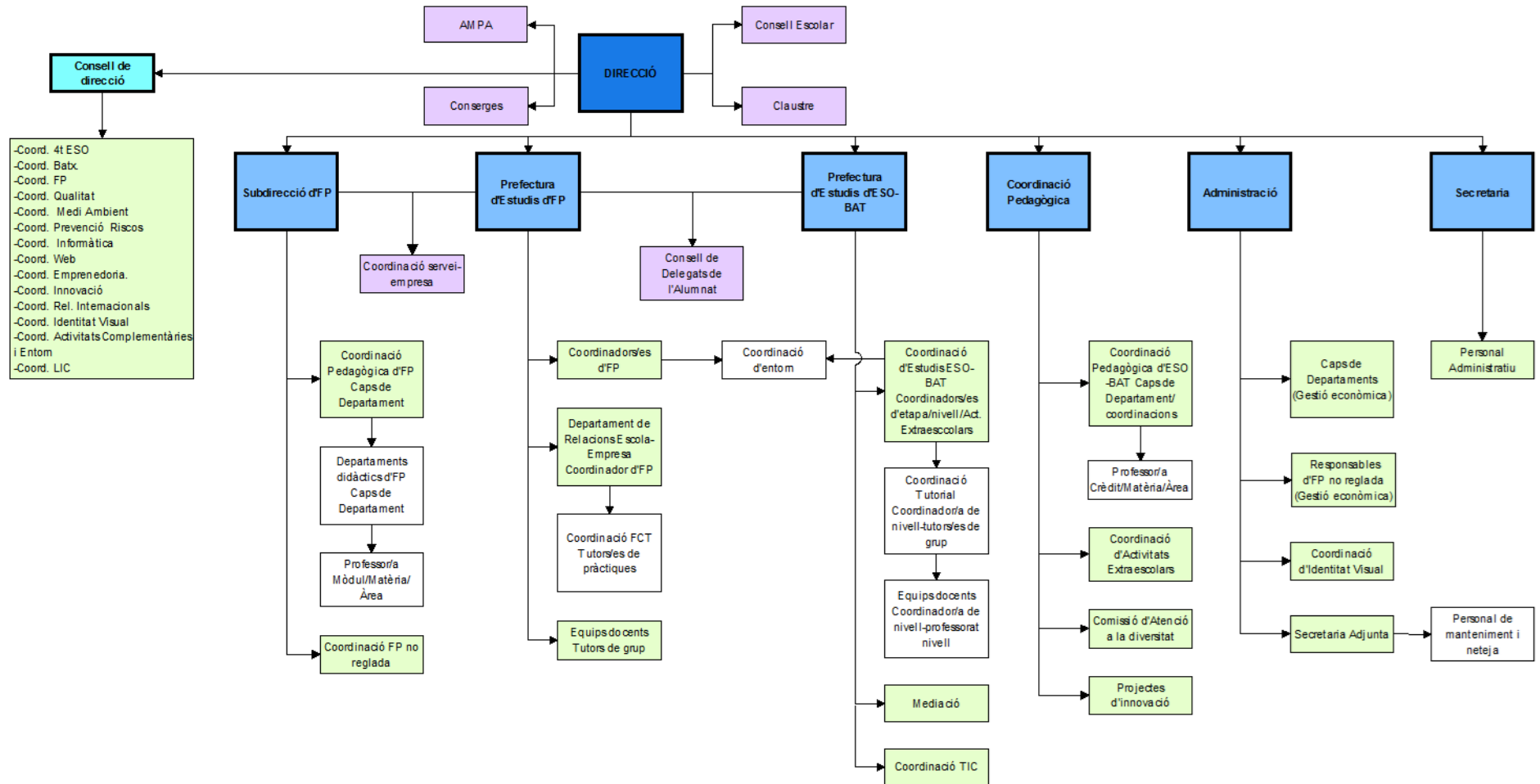
Realitzat a Cornellà de Llobregat, el dia 17 d'octubre de 2018



## ANNEXOS

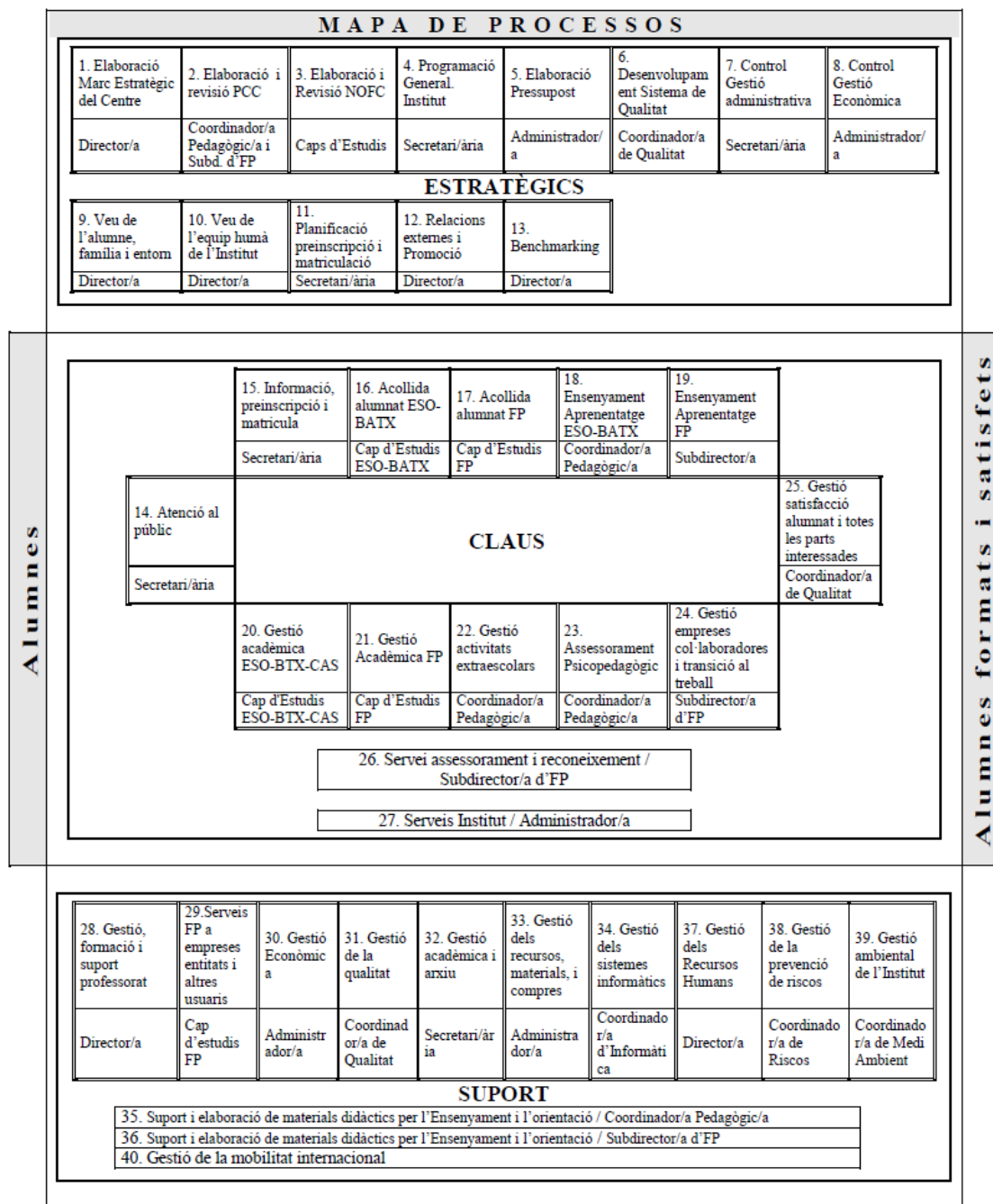


## 1. Estructura organitzativa





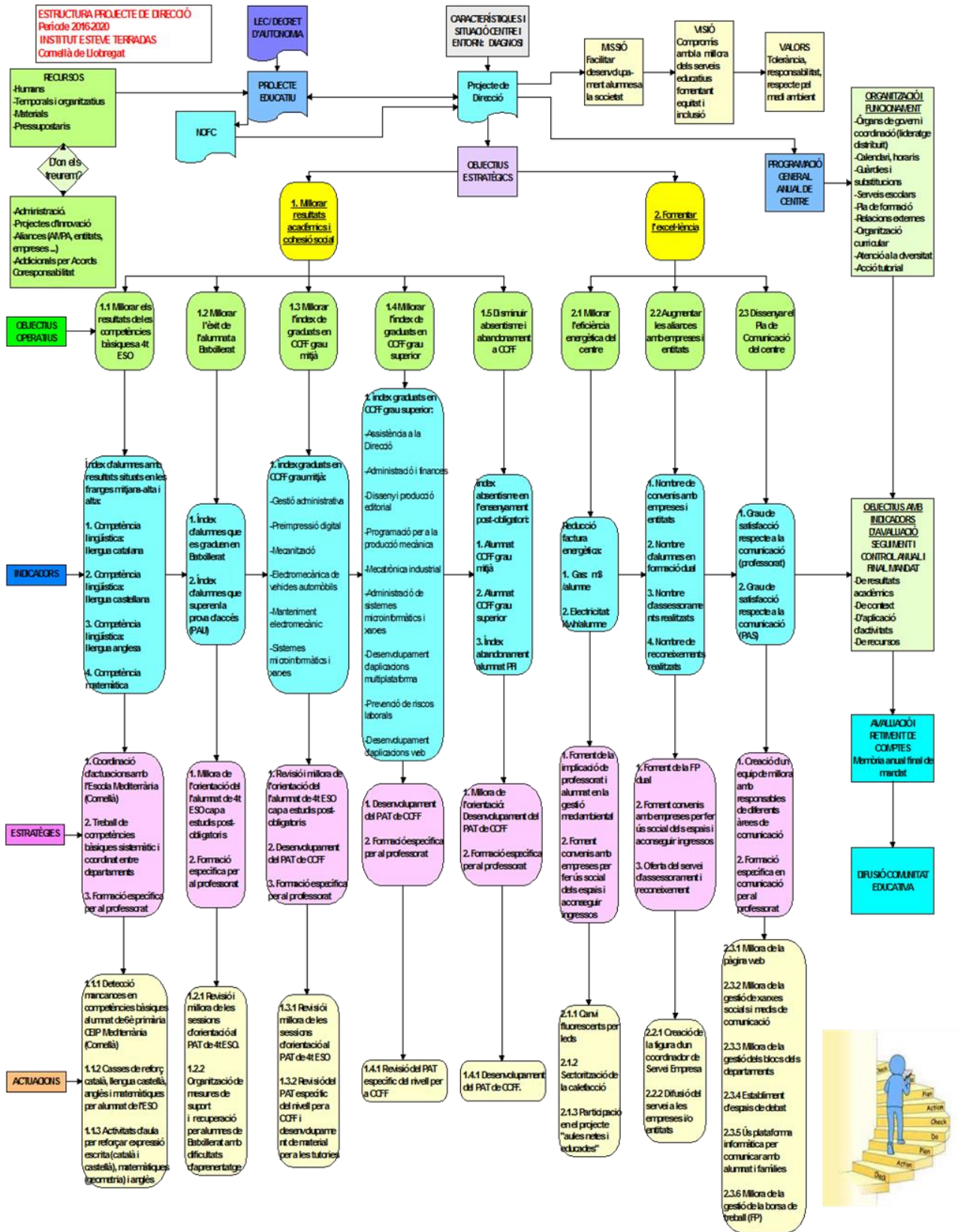
## 2. Mapa de processos



	IMPRÈS-Q-410-T-00-ET	30/01/17	Mapa de Processos	Pàgina 1 de 1
	Implantat	Revisió 07	4.1 Requisits generals	



### 3. Objectius i actuacions Projecte de Direcció període 2016-2020





#### 4. Quadre d'indicadors de resultats acadèmics i de context 2016-2020

##### **NOTA EXPLICATIVA:**

**Objectiu millora 10%:** L'objectiu és millorar els resultats del centre un 10% globalment, per tant la columna indica l'objectiu final augmentant un 10%.

**p1:** Punts de millora amb un increment del 10% respecte al punt de partida.

La casella al peu "total distancia" indica els punts de millora totals esperats per l'objectiu al final del període de 4 anys.

Es reajusten els pesos per donar més millora o menys en cada indicador, de manera que la suma de pesos amb els p2 (punts de millora després del readjustament) sigui la mateixa.

**p2:** Punts de millora amb el readjustament de pesos.



QUADRE D'INDICADORS DE RESULTATS ACADÈMICS I DE CONTEXT 2016-2020

INDICADORS OBJECTIU 1: MILLORAR RESULTATS ACADÈMICS I COHESIÓ SOCIAL	Punt inicial (mitjana cursos '12-'13, '13-'14, '14-'15, '15-'16)	Càlcul millora i compensació				Distribució curs a curs							
		Objectiu millora 10%	p1	Objectiu final 2020	p2	a 1r curs	d <sub>1</sub>	a 2n curs	d <sub>2</sub>	a 3r curs	d <sub>3</sub>	a 4t curs	d <sub>4</sub>
<u>Indicadors de resultats acadèmics</u>													
<b>OBJECTIU OPERATIU 1.1: Millorar el resultat de les competències bàsiques a 4t ESO</b>													
1. Índex d'alumnes amb resultats situats en les franges mitjana i alta. Competència lingüística: llengua catalana.	77%	85%	8	82%	5	78%/91%	1/14	79%/92%	1/1	80%	1	82%	2
2. Índex d'alumnes amb resultats situats en les franges mitjana i alta. Competència lingüística: llengua castellana.	79%	87%	8	84%	5	80%/88%	1/9	81%/96%	1/8	82%	1	84%	2
3. Índex d'alumnes amb resultats situats en les franges mitjana i alta. Competència lingüística: llengua anglesa.	55%	61%	6	65%	10	58%/77%	3/22	61%/86%	3/9	63%	2	65%	2
4. Índex d'alumnes amb resultats situats en les franges mitjana i alta. Competència matemàtica.	61%	67%	6	68%	7	62%/80%	1/19	64%/86%	2/6	66%	2	68%	2
<b>OBJECTIU OPERATIU 1.2: Millorar l'èxit dels alumnes a Batxillerat</b>													
5. Índex d'alumnes que es graduen en Batxillerat.	65%	72%	7	76%	11	68%/59%	3/-6	71%/60%	3/1	74%	3	76%	2
6. Índex d'alumnes que superen la Prova d'Accés a la Universitat (PAU).	96%	100%	4	100%	4	97%/100%	1/4	98%/100%	1/0	99%	1	100%	1
<b>OBJECTIU OPERATIU 1.3: Millorar l'índex de graduats en CCFF de grau mitjà</b>													
7. Índex de graduats en CCFF grau mitjà.													
Gestió administrativa	55%	61%	6	65%	10	57%/50%	2/-5	59%/53%	2/3	62%	3	65%	3
Preimpresió digital	60%	66%	6	66%	6	61%/56%	1/-4	62%/55%	1/-1	64%	2	66%	2
Mecanització	59%	65%	6	65%	6	60%/67%	1/8	61%/79%	1/12	63%	2	65%	2
Electromecànica de vehicles automòbils	64%	70%	6	71%	7	65%/44%	1/-20	67%/53%	2/9	69%	2	71%	2



Manteniment electromecànic	73%	80%	7	79%	6	74%/58%	1/-15	75%/72%	1/14	77%	2	79%	2
Sistemes microinformàtics i xarxes	57%	63%	6	65%	8	59%/43%	2/-14	61%/62%	2/19	63%	2	65%	2
<b>OBJECTIU OPERATIU 1.4: Millorar l'índex de graduats en CCFF de grau superior</b>													
<b>8. Índex de graduats en CCFF grau superior.</b>													
Assistència a la Direcció (dades 1ª promoció 2015-2017)	70%	77%	7	77%	7	70%	0/0	72%/75%	2/5	74%	2	77%	3
Administració i finances	66%	73%	6	72%	6	67%/75%	1/9	68%/68%	1/-7	70%	2	72%	2
Disseny i edició de publicacions impreses i multimèdia (fins al curs 2015-2016 disseny i producció editorial)	87%	96%	9	89%	2	87%/55%	0/-32	88%/60%	1/5	88%	0	89%	1
Programació per a la producció mecànica	62%	68%	6	70%	8	64%/68%	2/6	66%/60%	2/-8	68%	2	70%	2
Mecatrònica industrial	76%	84%	8	83%	7	77%/64%	1/-12	79%/60%	2/-4	81%	2	83%	2
Administració de sistemes microinformàtics i xarxes	64%	70%	6	70%	6	65%/50%	1/-14	66%/40%	1/-10	68%	2	70%	2
Desenvolupament d'aplicacions multiplataforma	73%	80%	7	78%	5	74%/32%	1/-31	75%/85%	1/53	76%	1	78%	2
Prevenió de riscos laborals	79%	87%	8	85%	6	80%/100%	1/21	81%/78%	1/-22	83%	2	85%	2
Desenvolupament d'aplicacions web (dades promig de 2013-2014 i 2014-2015)	60%	66%	6	67%	7	61%/36%	1/-24	63%/42%	2/6	65%	2	67%	2
Total distància			139		139	=	26/-65	+	33/99	+	38	+	42





Indicadors de context													
<b>OBJECTIU OPERATIU 1.5: Disminuir l'absentisme i l'abandonament a CCFF</b>													
<b>1. Índex d'absentisme en l'ensenyament post-obligatori: Alumnat CCFF grau mitjà:</b>													
-Alumnes CCFF grau mitjà amb absències de més del 5% de les hores lectives del trimestre. (Dades del curs 2014-15. No disposem de dades anteriors).	5%	4%	1	4%	1	4,75%/5,99%	0,25/-0,99	4,5%/11%	0,25/-5,01	4,25%	0,25	4%	0,25
-Alumnes CCFF grau mitjà amb absències de més del 15% de les hores lectives del trimestre.	12%	11%	1	11%	1	11,75%/8,17%	0,25/3,83	11,5%/7%	0,25/1,17	11,25%	0,25	11%	0,25
-Alumnes CCFF grau mitjà amb absències de més del 25% de les hores lectives del trimestre.	9%	8%	1	8%	1	8,75%/12,28%	0,25/-3,28	8,5%/9%	0,25/3,28	8,25%	0,25	8%	0,25
<b>2. Índex d'absentisme en l'ensenyament post-obligatori: Alumnat CCFF grau superior:</b>													
-Alumnes CCFF grau superior amb absències de més del 5% de les hores lectives del trimestre. (dades del 2014-15)	8%	7%	1	7%	1	7,75%/14,32%	0,25/-6,32	7,5%/16%	0,25/-1,68	7,25%	0,25	7%	0,25
-Alumnes CCFF grau superior amb absències de més del 15% de les hores lectives del trimestre.	15%	13%	2	13%	2	14,5%/6,04%	0,5/8,96	14%/7%	0,5/-0,96	13,5%	0,5	13%	0,5
-Alumnes CCFF grau superior amb absències de més del 25% de les hores lectives del trimestre.	13%	12%	1	12%	1	12,75%/10,06%	0,25/2,94	12,5%/10%	0,25/0,06	12,25%	0,25	12%	0,25
<b>3. Índex d'abandonament alumnat PFI.</b>	30%	27%	3	27%	3	29,5%/15%	0,5/15	29%/34%	0,5/-19	28%	1	27%	1
Total distància			10		10	=	2,25/20,14	+	2,25/-22,14	+	2,75	+	2,75



QUADRE D'INDICADORS DE RESULTATS ACADÈMICS I DE CONTEXT 2016-2020

INDICADORS OBJECTIU 2: FOMENTAR L'EXCEL·LENCIA	Punt inicial (mitjana cursos '12-'13, '13-'14, '14-'15, '15-'16)	Càlcul millora i compensació				Distribució curs a curs							
		Objectiu millora 10%	p <sub>1</sub>	Objectiu final 2020	p <sub>2</sub>	a 1r curs	d <sub>1</sub>	a 2n curs	d <sub>2</sub>	a 3r curs	d <sub>3</sub>	a 4t curs	d <sub>4</sub>
<b>Indicadors de resultats</b>													
<b>OBJECTIU OPERATIU 2.1: Millorar l'eficiència energètica del centre</b>													
1. Consum de gas: m <sup>3</sup> / alumne. (Mitjana anys naturals: 2013 (11,47 m <sup>3</sup> /alumne), 2014 (15,96 m <sup>3</sup> /alumne), 2015 (15,92 m <sup>3</sup> /alumne).	14	13	1	11	3	14/17	0/-3	13/16	1/1	12	1	11	1
2. Consum d'electricitat: Kwh/ alumne. (Mitjana anys naturals: 2013 (185,43 Kwh/alumne), 2014 (178,81 Kwh/alumne), 2015 (157,40 m <sup>3</sup> /alumne).	174	157	17	165	9	172/163	2/11	170/154	2/9	168	2	165	3
<b>OBJECTIU OPERATIU 2.2: Augmentar les aliances amb empreses i entitats</b>													
3. Nombre de convenis amb empreses i entitats.	24	26	2	30	4	25/30	1/6	27/37	1/7	28	1	30	1
4. Nombre d'alumnes en formació dual. (Dades promig de 2013-2014, 2014-2015 i 2015-2016)	42	46	4	48	6	44/92	2/50	46/95	2/3	47	1	48	1
5. Nombre d'assessoraments realitzats.	7	8	1	10	3	7/8	0/1	8/2	1/-6	9	1	10	1
6. Nombre de reconeixements realitzats.	5	6	1	6	1	5/7	0/2	5/1	0/-6	5	0	6	1
Total distància			26		26	=	5/67	+	7/8	+	6	+	8
<b>Indicadors de procés</b>													
<b>OBJECTIU OPERATIU 2.3: Dissenyar el pla de comunicació del centre</b>													
7. Grau de satisfacció respecte a la comunicació (professorat). (Mitjana cursos '13-'14: 6,85/10 i '14-'15: 7,9/10. No disposem de dades del curs '12-'13.)	7,4	8,1	0,7	8,1	0,7	7,5/7,61	0,1/0,21	7,7/7,83	0,2/0,22	7,9	0,2	8,1	0,2



8. Grau de satisfacció respecte a la comunicació (PAS). (Mitjana cursos '13-'14: 5,8/10 i '14-'15: 6,3/10. No disposem de dades del curs '12-'13.)	6	6,7	0,7	6,7	0,7	6,2/ 5,75	0,1/ -0,25	6,3/ 2,20	0,2/ - 3,55	6,5	0,2	6,7	0,2
Total distància			1,4		1,4	=	0,2/ -0,04	+	0,4/ -3,33	+	0,4	+	0,4

### 5. Autoavaluació de l'aplicació de les activitats realitzades.

SÍNTESI APLICACIÓ ANUAL 2016-2017						
OBJECTIU	ACTIVITAT NÚM.	Valor global activitat (valor 1 -2 -3) <sup>1</sup>				
		Aplicació	Qualitat	Utilitat	Glob	Valoració
1.MILLORAR ELS RESULTATS ACADÈMICS I LA COHESIÓ SOCIAL.	1.1 Millorar els resultats de les competències bàsiques a 4t d'ESO.	100 %	2	2,3 3	2,1 6	Suficient
	1.2 Millorar l'èxit dels alumnes a Batxillerat.	100 %	2,28	2,3 8	2,3 3	Suficient
	1.3 Millorar l'índex de graduats en CCFF de grau mitjà.	100 %	2,75	3	2,8 7	Bastant
	1.4 Millorar l'índex de graduats en CCFF de grau superior.	100 %	2	1	1,5	Suficient
	1.5 Disminuir l'absentisme i l'abandonament a CCFF.	100 %	2	2	2	Suficient
	TOTAL OBJECTIU 1: $\sum$ Valor / nombre activitats	100%				
RESPONSABLE	Caps d'Estudis ESO/Batxillerat i Formació Professional.	QUAN	Final de curs			
2. FOMENTAR L'EXCEL·LENCIA.	2.1 Millorar l'eficiència energètica del centre.	100 %	2,91	2,6 6	2,7 8	Bastant
	2.2 Augmentar les aliances amb empreses i entitats.	100 %	2,5	3	2,7 5	Bastant
	2.3 Dissenyar el Pla de Comunicació del centre.	96%	2,41	2,6 6	2,5 3	Bastant
	TOTAL OBJECTIU 2: $\sum$ Valor / nombre activitats	98,66%				
RESPONSABLE	Coordinador/a Pedagògic/a i Sots-Director/a Formació Professional.	QUAN	Final de curs			
Nº objectius	2 VALOR GLOBAL CURS= $\sum$ Valor objectius/ nombre objectius	99,33%				

<sup>1</sup>1 Millorable. 2 Suficient. 3 Bastant.



SÍNTESI APLICACIÓ ANUAL 2017-2018						
OBJECTIU	ACTIVITAT NÚM.	Valor global activitat (valor 1 -2 -3) <sup>1</sup>				
		Aplicació	Qualitat	Utilitat	Global	Valoració
1.MILLORAR ELS RESULTATS ACADÈMICS I LA COHESIÓ SOCIAL.	1.1 Millorar els resultats de les competències bàsiques a 4t d'ESO.	100 %	2,46	2,33	2,39	Suficient
	1.2 Millorar l'èxit dels alumnes a Batxillerat.	100 %	2,59	2,38	2,48	Suficient
	1.3 Millorar l'índex de graduats en CCFF de grau mitjà.	100 %	2,75	3	2,87	Bastant
	1.4 Millorar l'índex de graduats en CCFF de grau superior.	100 %	2	1	1,5	Suficient
	1.5 Disminuir l'absentisme i l'abandonament a CCFF.	100 %	2,75	2	2,38	Suficient
	<b>TOTAL OBJECTIU 1: <math>\sum</math> Valor / nombre activitats</b>	100%				
RESPONSABLE	Caps d'Estudis ESO/Batxillerat i Formació Professional.	QUAN	Final de curs			
2. FOMENTAR L'EXCEL·LENCIA.	2.1 Millorar l'eficiència energètica del centre.	100 %	3	3	3	Bastant
	2.2 Augmentar les aliances amb empreses i entitats.	100 %	2,63	3	3	Bastant
	2.3 Dissenyar el Pla de Comunicació del centre.	97%	2,45	2,55	2,5	Bastant
	<b>TOTAL OBJECTIU 2: <math>\sum</math> Valor / nombre activitats</b>	99%				
RESPONSABLE	Coordinador/a Pedagògic/a i Sots-Director/a Formació Professional.	QUAN	Final de curs			
Nº objectius	2 VALOR GLOBAL CURS=	$\sum$ Valor objectius/ nombre objectius	99,63%			

<sup>1</sup>1 Millorable. 2 Suficient. 3 Bastant